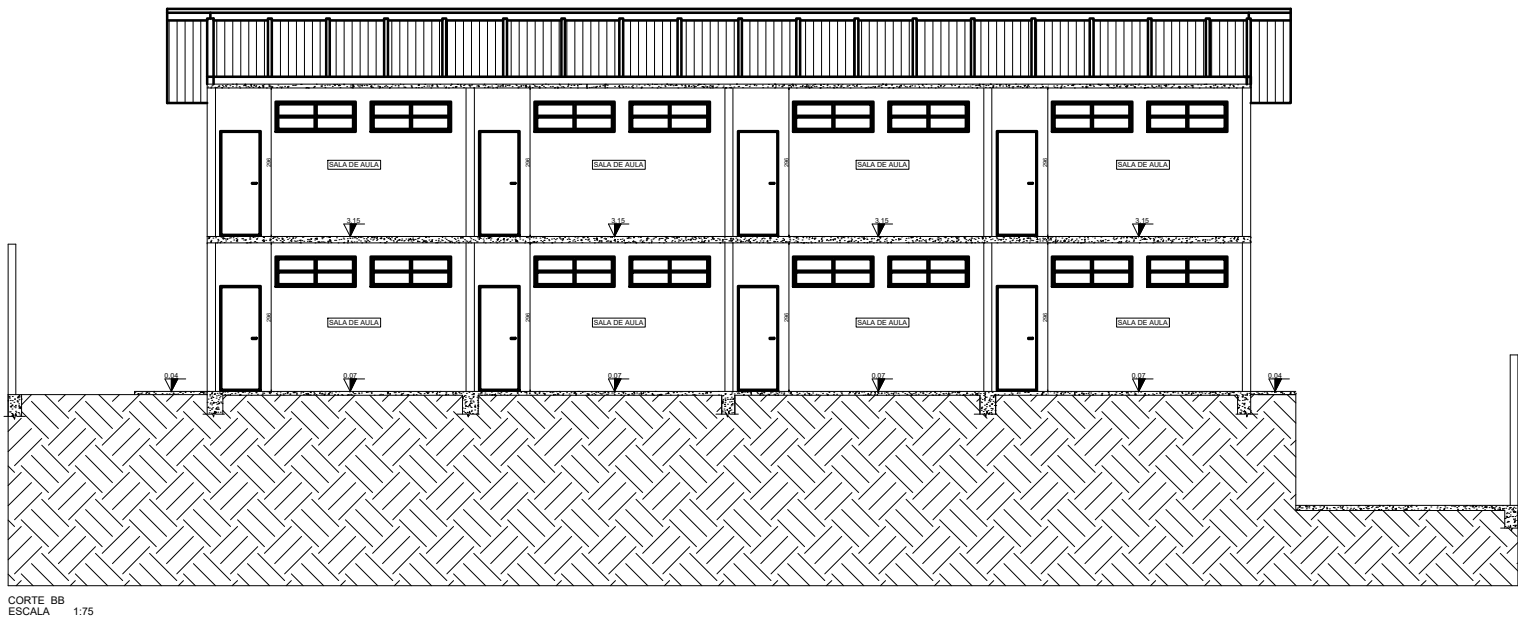
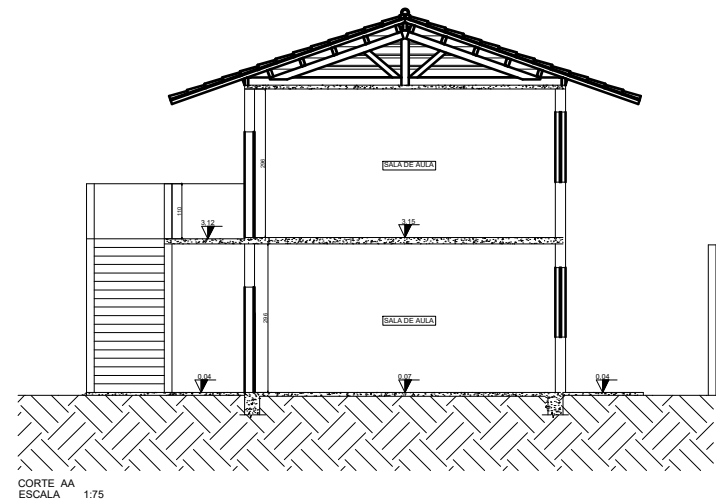




QUADRO DE BLOCOS  
ESCALA 1:500

BLOCO DA AMPLIAÇÃO

BLOCOS EXISTENTES



CONVENÇÕES

RT: IZABELA ALESSANDRA DA SILVA

PROJETISTA: IZABELA ALESSANDRA DA SILVA

QUADRO DE REVISÕES

REVISÃO 1: REVISÃO 2: REVISÃO 3:

APROVADO: APROVADO: APROVADO:

SECRETARIA DE OBRAS PÚBLICAS  
DEPARTAMENTO DE ENGENHARIA E ARQUITETURA

SECRETÁRIO DE OBRAS

BRUNO MÁRCIO MOREIRA ALMEIDA

SECRETÁRIO DE EDUCAÇÃO

ERMELINDO MARTINS CAETANO

PREFEITURA MUNICIPAL DE SANTA LUZIA  
ADM. DELEGADO CHRISTIANO XAVIER

CONTEÚDO DA PRANCHA:

PROJETO ARQUITETÔNICO DE AMPLIAÇÃO  
ESCOLA MUNICIPAL ANA ZÉLIA DE MORAIS LARA

ESCALA: INDICADO

DATA: 05/09/2019

FOLHA: 01/02